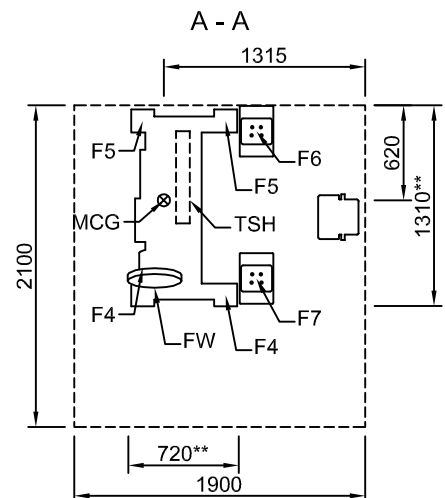
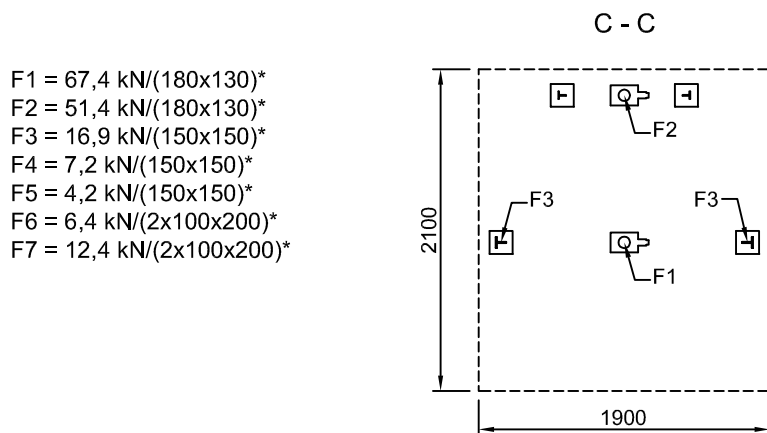
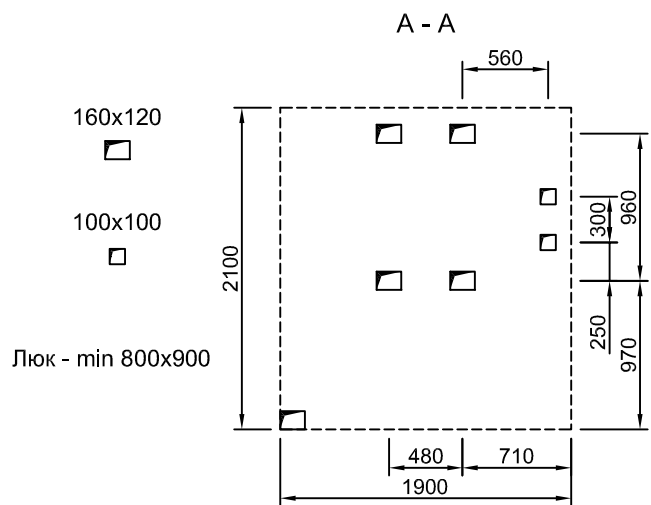


1. Двери - телескопические 1000(900)x2000 - правые***.
2. Внутренние размеры кабины - 1350x1425.

V [m/s]	0,63	1,00	1,60
P [mm]	1600	1600	1600
HR [mm]	3600	3600	3700
N [kW]	5,5	8,3	12
I [A]	13,7	21,5	27,5
N1 [kW]	2,2	2,9	4,1

N - мощность электродвигателя
 I - номинальный ток электродвигателя
 N1 - тепловыделение в машинном помещении
 MCG - центр тяжести лебедки
 FW - штурвал



- * Площадь, на которую действует соответствующая сила
- ** Габаритные размеры лебедки
- *** В случае левых дверей - зеркальное исполнение передней стены шахты