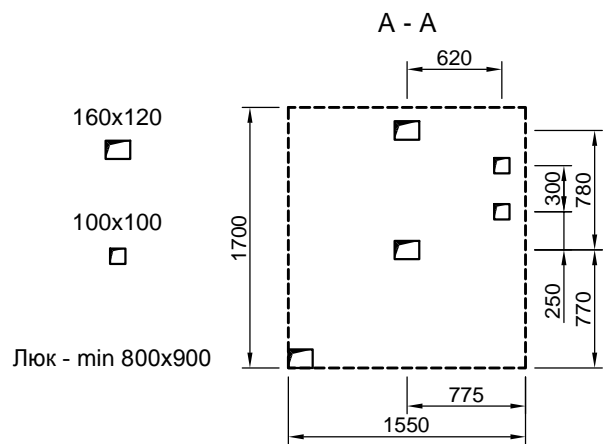


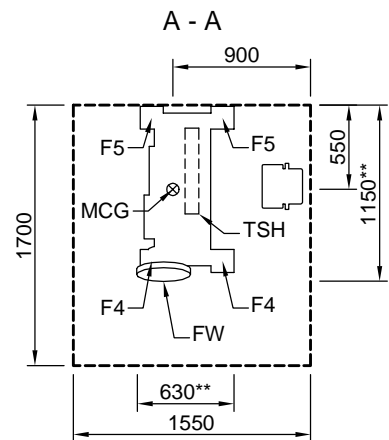
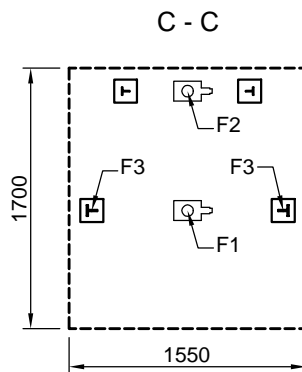
1. Двери - телескопические 700 (800)x2000 - правые***.
2. Внутренние размеры кабины - 990 (1030)x1045.



V [m/s]	0,63	1,00	1,60	2,00
P [mm]	1600	1600	1600 [^]	1800
HR [mm]	3600	3600	3700	3800
N [kW]	3,7	4,8	6,3	7,7
I [A]	9,6	13,7	16,3	17,8
N1 [kW]	1,3	1,7	2,5	3,0

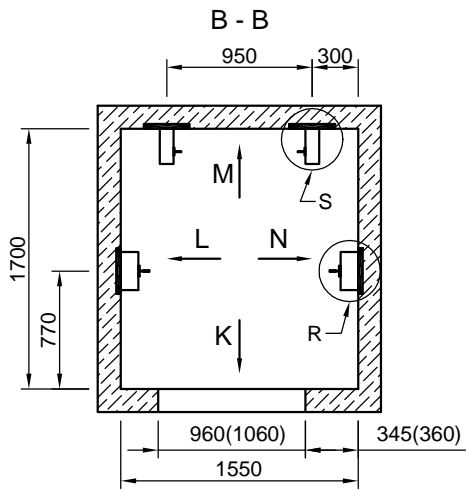
N - мощность электродвигателя
 I - номинальный ток электродвигателя
 N1 - тепловыделение в машинном помещении
 MCG - центр тяжести лебедки
 FW - штурвал


- F1 = 39,2 kN/(180x130)*
- F2 = 31,2 kN/(180x130)*
- F3 = 9,8 kN/(150x150)*
- F4 = 7,9 kN/(150x150)*
- F5 = 4,9 kN/(150x150)*





- * Площадь, на которую действует соответствующая сила
- ** Габаритные размеры лебедки
- *** В случае левых дверей - зеркальное исполнение передней стены шахты
- [^] 1700, если высота подъема больше 35 м

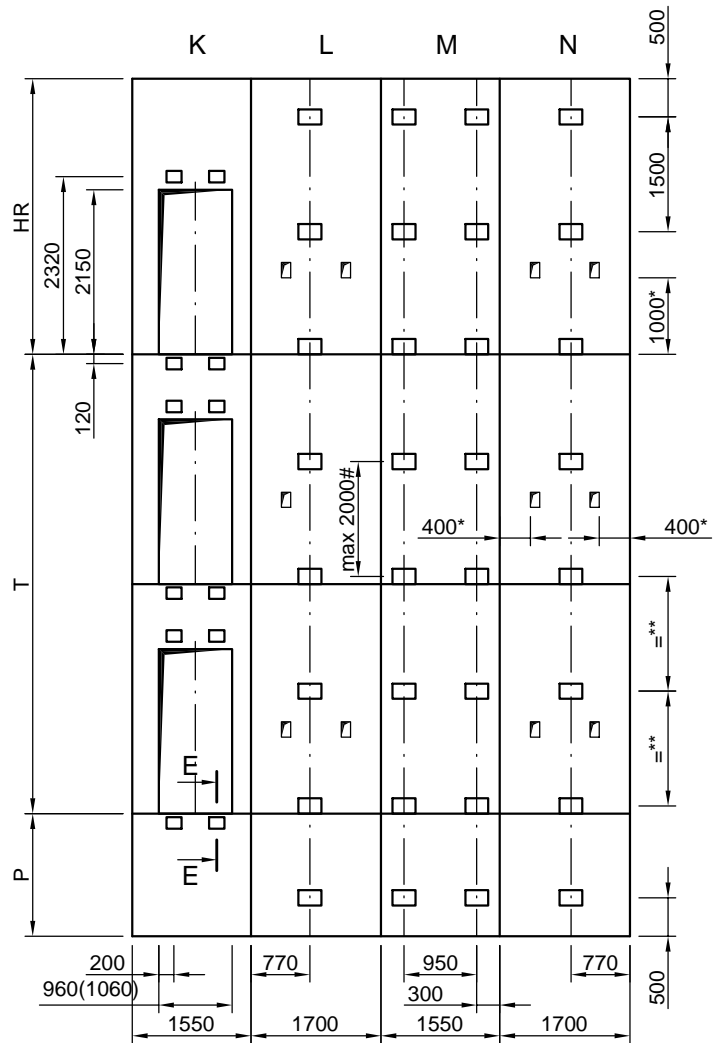
	Разработал	Ангелов	Лифт пассажирский Q=400 кг; V=0,63 - 2 м/сек	ВМП	
	Проверил			ИЗАМЕТ	Лист



300x200
 закладная деталь для направляющих

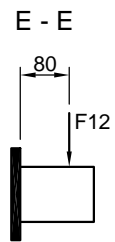
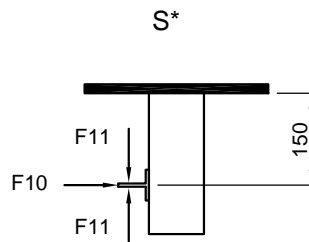
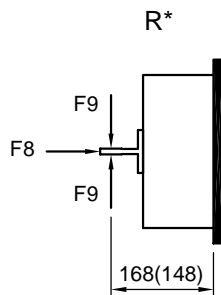
200x150
 закладная деталь для дверей шахты

120x200*




Развертка шахты дается условно (не в масштабе)

F8 = 420 N
 F9 = 270 N
 F10 = 120 N
 F11 = 40 N
 F12 = 1000 N



* Отверстия под настилы (только в случае, если они необходимы)

** Междинные пояса закладных деталей располагаются на равных расстояниях от основных (этажных) поясов

Допускается не привязывать пояса закладных деталей к этажным площадкам, а располагать их с одинаковым шагом по всей высоте шахты; максимальное расстояние между поясами - 2000 мм



Разработал
Проверил

Ангелов

Лифт пассажирский Q=400 кг; V=0,63 - 2 м/сек

ВМП

ИЗАМЕТ

Лист

Вс. листс