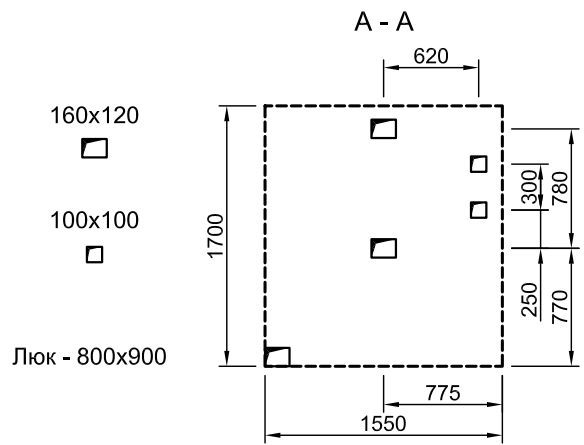


1. Двери - телескопические 700x2000 - правые***.
2. Внутренние размеры кабины - 990x1045.

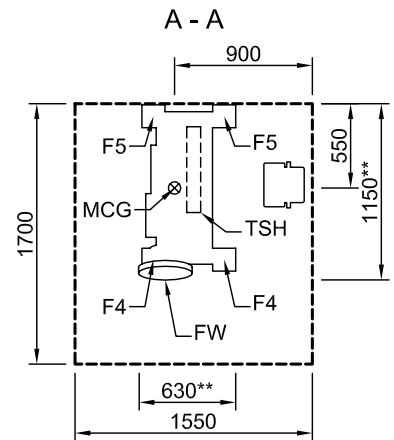
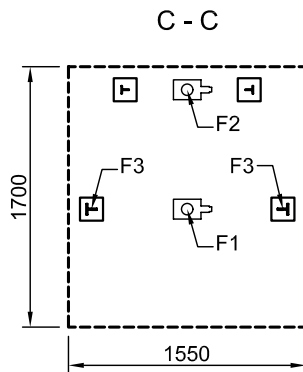


V [m/s]	0,63	1,00	1,60	2,00
P [mm]	1600	1600	1600 [^]	1800
HR [mm]	3600	3600	3700	3800
N [kW]	3,7	4,8	6,3	7,7
I [A]	9,6	13,7	16,3	17,8
N1 [kW]	1,3	1,7	2,5	3,0

N - мощность электродвигателя
 I - номинальный ток электродвигателя
 N1 - тепловыделение в машинном помещении
 MCG - центр тяжести лебедки
 FW - штурвал

- F1 = 39,2 kN/(180x130)*
- F2 = 31,2 kN/(180x130)*
- F3 = 9,8 kN/(150x150)*
- F4 = 7,9 kN/(150x150)*
- F5 = 4,9 kN/(150x150)*

При скорости 0,63 m/s
 сила F3 больше на 50%



* Площадь, на которую действует соответствующая сила
 ** Габаритные размеры лебедки
 *** В случае левых дверей - зеркальное исполнение передней стены шахты
 ^ 1700, если высота подъема больше 35 м



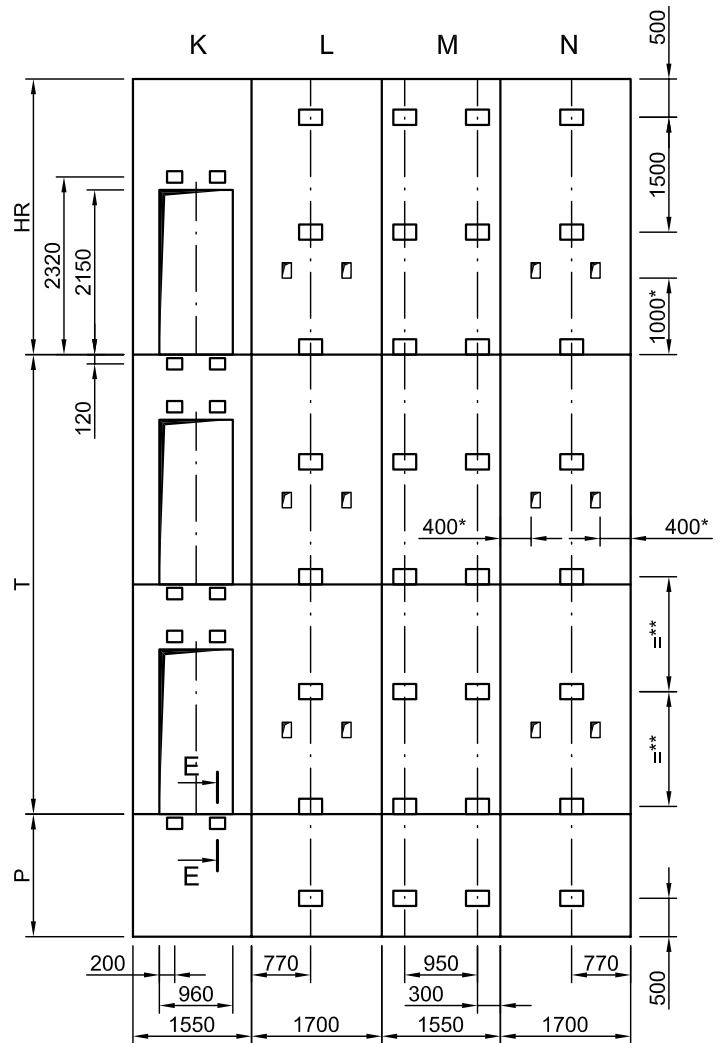
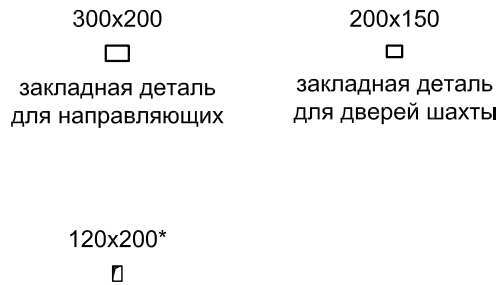
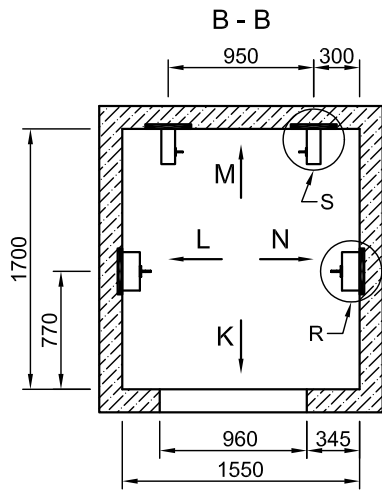
Разработал Ангелов
 Проверил Пенчев

Лифт пассажирский Q=400 кг; V=0,63 - 2 м/сек

ВМП

ИЗАМЕТ

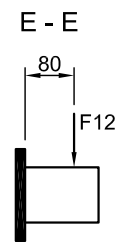
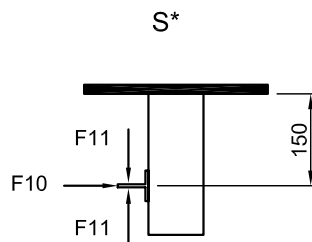
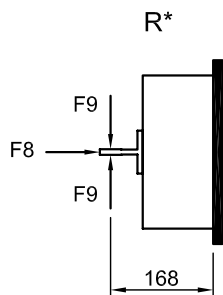
Лист 1
 Вс. листов 2



Развертка шахты дается условно (не в масштабе)

- F8 = 420 N
- F9 = 270 N
- F10 = 120 N
- F11 = 40 N
- F12 = 1000 N

При скорости 0,63 м/с
силы F8 и F9 больше на 50%



* Отверстия под настилы (только в случае, если они необходимы)

** Междинные пояса закладных деталей располагаются на равных расстояниях от основных (этажных) поясов

	Разработал	Ангелов	Лифт пассажирский Q=400 кг; V=0,63 - 2 м/сек	ВМП	
	Проверил	Пенчев		Лист	Вс. листов
				2	2

ИЗАМЕТ