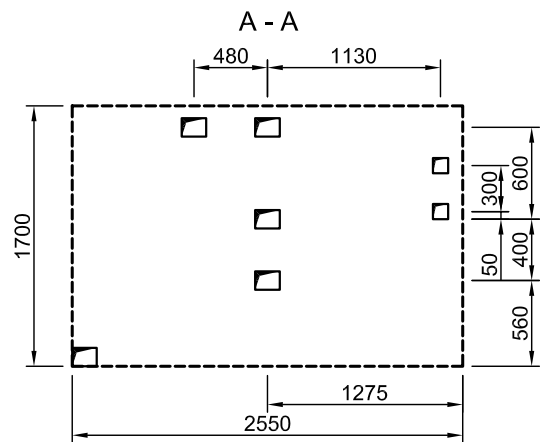


1. Двери - телескопические 1100x2000 - левые***.
2. Внутренние размеры кабины - 2010x1055.

- 160x120
- 100x100
- Люк - 800x900

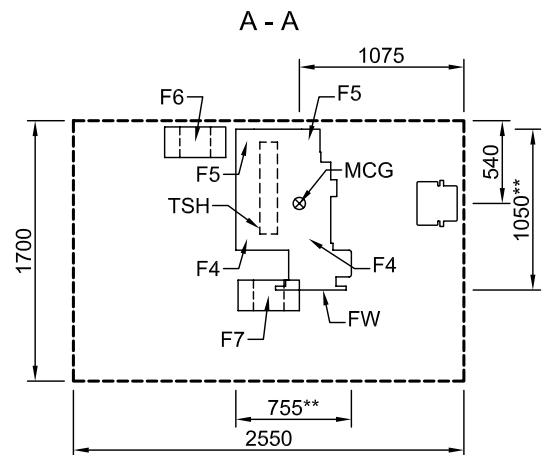
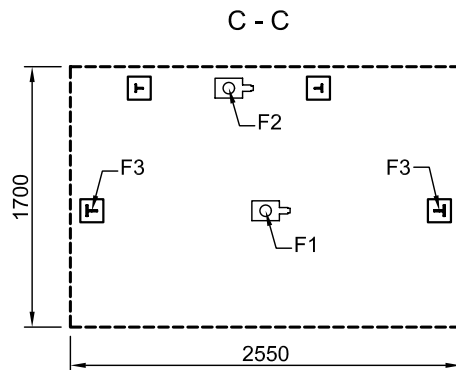


V [m/s]	0,63	1,00	1,60
P [mm]	1600	1600	1600 [^]
HR [mm]	3600	3600	3700
N [kW]	7,0	9,6	14,4
I [A]	17,4	21,5	29,6
N1 [kW]	2,7	3,4	4,6

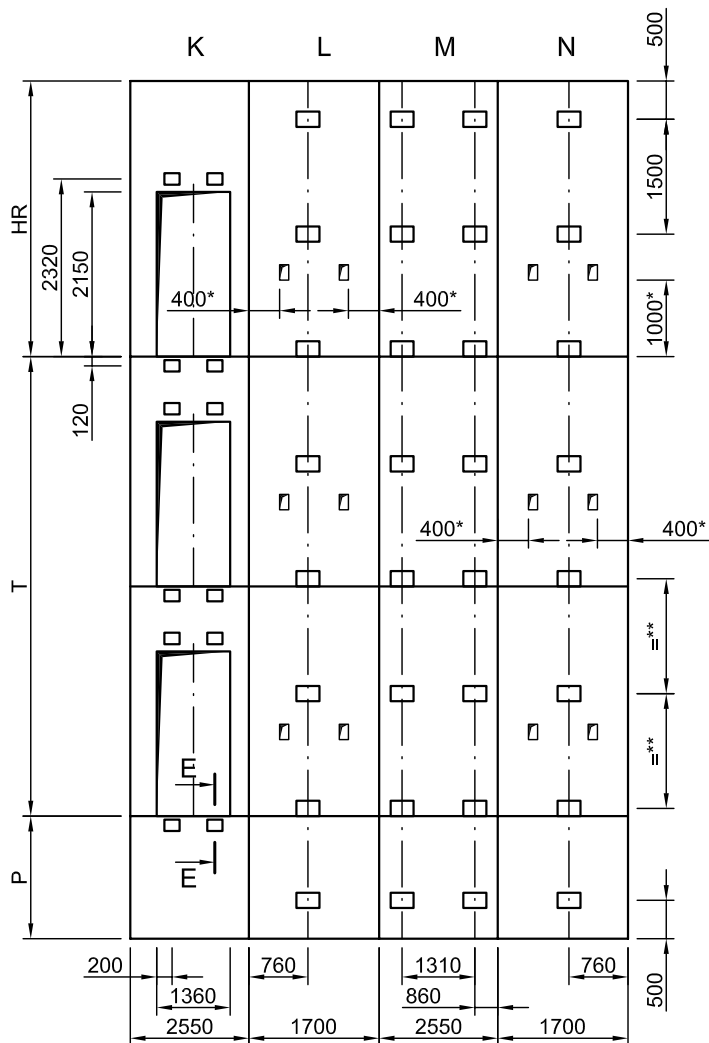
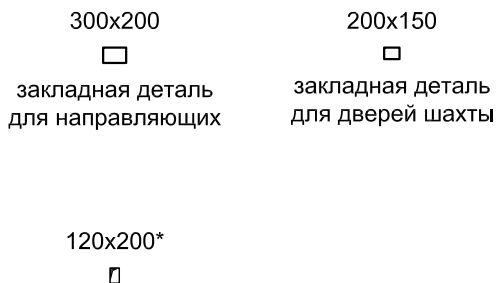
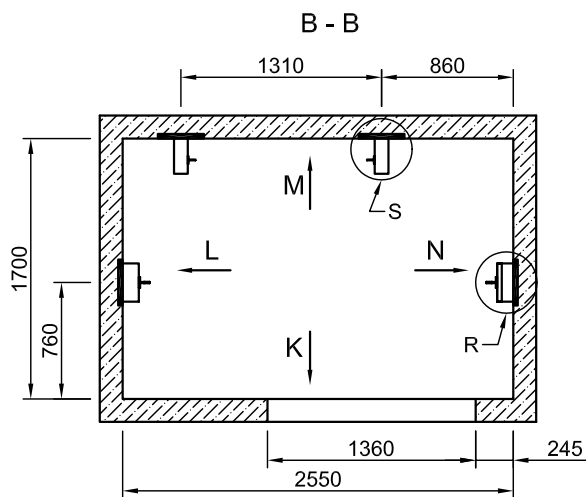
N - мощность электродвигателя
 I - номинальный ток электродвигателя
 N1 - тепловыделение в машинном помещении
 MCG - центр тяжести лебедки
 FW - штурвал

- F1 = 80,8 kN/(180x130)*
- F2 = 60,8 kN/(180x130)*
- F3 = 20,2 kN/(150x150)*
- F4 = 8,75 kN/(200x150)*
- F5 = 5,0 kN/(150x150)*
- F6 = 7,6 kN/(2x100x200)*
- F7 = 15,1 kN/(2x100x200)*

При скорости 0,63 м/с
 сила F3 больше на 50%



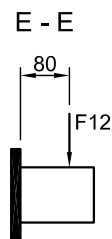
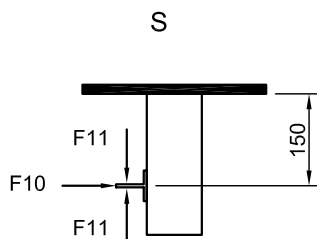
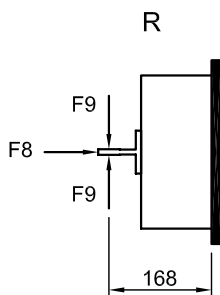
* Площадь, на которую действует соответствующая сила
 ** Габаритные размеры лебедки
 *** В случае правых дверей - зеркальное исполнение передней стены шахты
 ^ 1700, если высота подъема больше 30 м



Развертка шахты дается условно (не в масштабе)

F8 = 1550 N
 F9 = 570 N
 F10 = 310 N
 F11 = 52 N
 F12 = 1000 N

При скорости 0,63 м/с
 силы F8 и F9 больше на 50%



* Отверстия под настилы (только в случае, если они необходимы)
 ** Междинные пояса закладных деталей располагаются на равных расстояниях от основных (этажных) поясов

	Разработал	Ангелов	Лифт пассажирский Q=1000 кг; V=0,63 - 1,6 м/сек		ВМП	
	Проверил	Пенчев			Лист	Вс. листов
			ИЗАМЕТ	2	2	