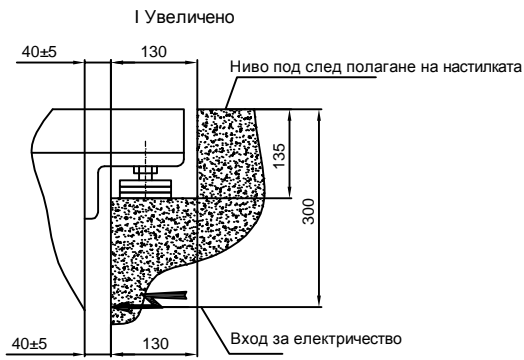
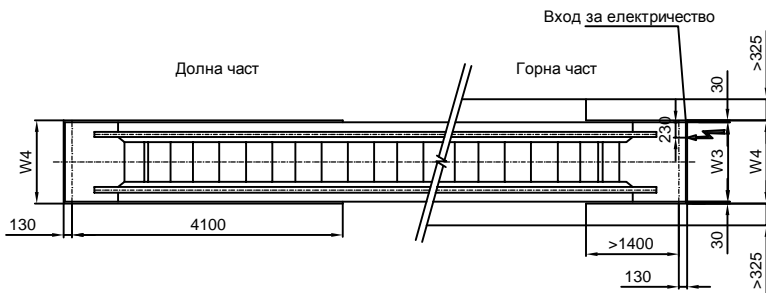
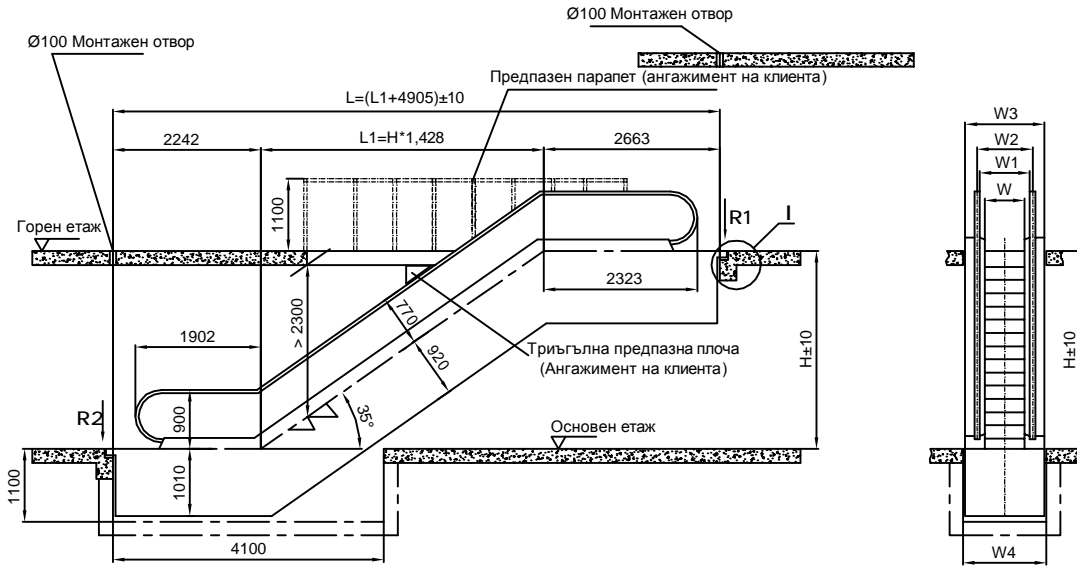
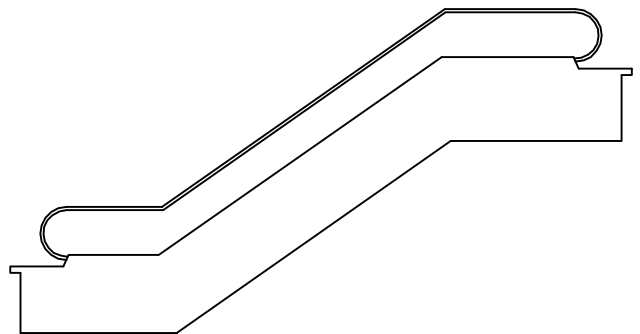
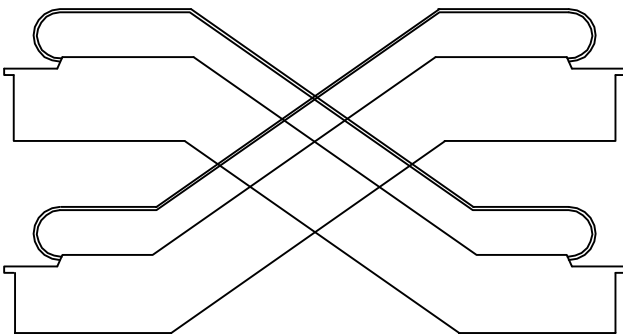


За обществени и търговски сгради с голям човекотрафик удачно решение са ескалаторите предлагани от фирмата .
 Те предоставят възможност за плавно преминаване между нивата на сградата едновременно на голямо количество хора, като по този начин заобикалят ограничението на стандартните асансьори за товара

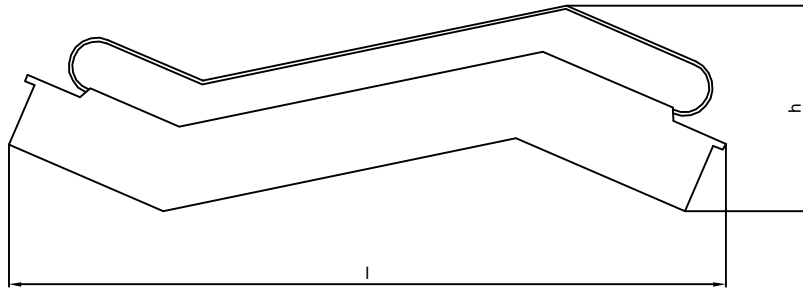


Кръстосано разполагане

Успоредно разполагане



Транспортни размери



Скорост (V=0,5m/s)			Ъгъл на наклона (=35°)				
Модел	Височина mm	Маса kg	Натоварване на опорите		Мощност на двигателя KW	Транспортни размери	
			R1(KN)	R2(KN)		l	h
HDB35-60 (4500p/h)	3000	5400	43	39	5.5	10180	2900
	3500	5700	46	41	5.5	11040	2930
	4000	6000	49	44	5.5	11890	2960
	4500	6400	52	46	5.5	12750	2980
	5000	6700	54	49	5.5	13610	3000
	5500	7000	57	51	5.5	14480	3015
	6000	7300	60	54	8	15340	3030
HDB35-80 (6750p/h)	3000	5600	49	44	5.5	10180	2900
	3500	6000	52	47	5.5	11040	2930
	4000	6300	56	50	5.5	11890	2960
	4500	6600	59	53	5.5	12750	2980
	5000	7000	62	56	8	13610	3000
	5500	7300	65	59	8	14480	3015
	6000	7500	69	61	11	15340	3030
HDB35-100 (9000p/h)	3000	6000	56	50	5.5	10180	2900
	3500	6400	60	53	5.5	11040	2930
	4000	6700	64	57	8	11890	2960
	4500	7100	67	60	8	12750	2980
	5000	7400	71	64	8	13610	3000
	5500	8200	77	69	11	14480	3015
	6000	8500	81	72	11	15340	3030

Основни размери	HDB35-60 (4500p/h)	HDB35-80 (6750p/h)	HDB35-100 (9000p/h)
W - Ширина на стъпалото	600	800	1000
W1 - Разстояние м/у панелите	830	1030	1228
W2 - Разст.м/у осите на лентите за хващане	838	1038	1238
W3 - Външна ширина на ескалатора	1200	1400	1600
W4 - Min Ширина на ямата	1260	1460	1660
L - максимален хоризонтален размер	18500	16900	15700