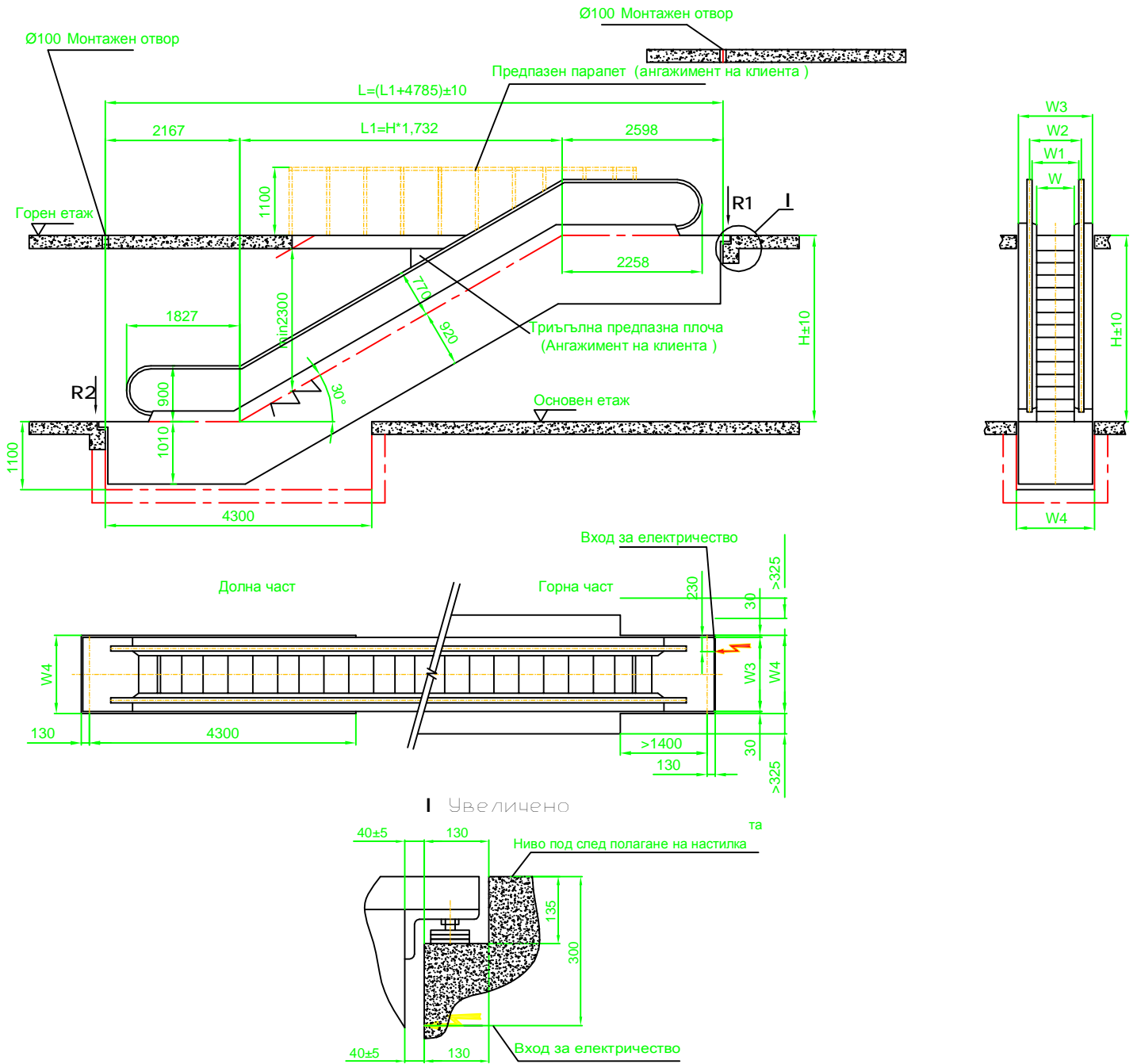
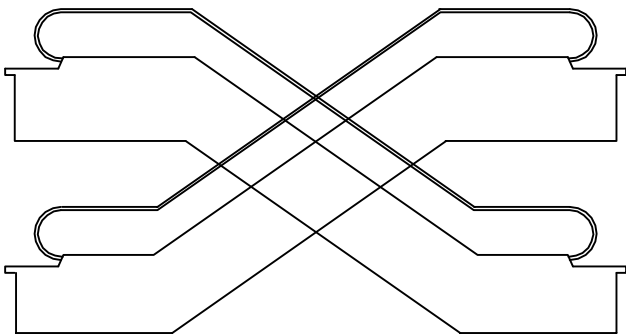


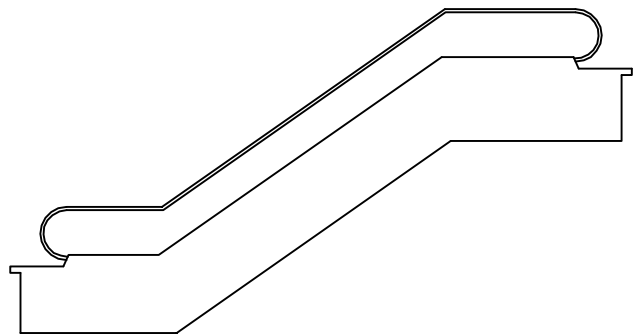
За обществени и търговски сгради с голям човекотрафик удачно решение са ескалаторите предлагани от фирмата .
 Те предоставят възможност за плавно преминаване между нивата на сградата едновременно на голямо количество хора, като по този начин заобикалят ограничението на стандартните асансьори за товара .

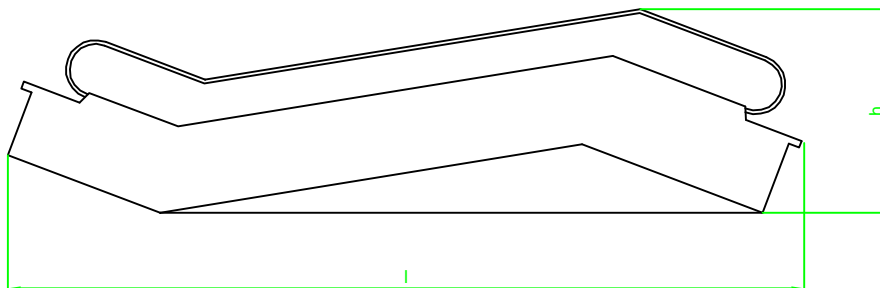


Кръстосано разполагане



Успоредно разполагане





Скорост (V=0,5m/s)			Ъгъл на наклона (=35°)				
Модел	Височина mm	Маса kg	Натоварване на опорите		Мощност на двигателя KW	Транспортни размери	
			R1(KN)	R2(KN)		l	h
HDB35-60 (4500p/h)	3000	5700	46	41	5.5	10900	2750
	3500	6000	49	44	5.5	11800	2780
	4000	6400	52	47	5.5	12800	2810
	4500	6800	56	50	5.5	13870	2830
	5000	7100	59	53	5.5	14860	2840
	5500	7500	62	56	5.5	15860	2860
	6000	7900	65	59	8	16850	2870
HDB35-80 (6750p/h)	3000	5900	52	47	5.5	10900	2750
	3500	6300	56	50	5.5	11800	2780
	4000	6700	62	54	5.5	12800	2810
	4500	7100	64	57	5.5	13870	2830
	5000	7400	68	60	8	14860	2840
	5500	8200	74	66	8	15860	2860
	6000	8600	78	69	11	16850	2870
HDB35-100 (9000p/h)	3000	6300	59	53	5.5	10900	2750
	3500	6700	64	57	5.5	11800	2780
	4000	7100	68	61	8	12800	2810
	4500	7500	73	65	8	13870	2830
	5000	8300	79	71	8	14860	2840
	5500	8700	84	75	11	15860	2860
	6000	9200	88	79	11	16850	2870

Основни размери	HDB30-60 (4500p/h)	HDB30-80 (6750p/h)	HDB30-100 (9000p/h)
W - Ширина на стъпалото	600	800	1000
W1 - Разстояние м/у панелите	830	1030	1228
W2 - Разст.м/у осите на лентите за хващане	838	1038	1238
W3 -Външна широчина на ескалатора	1200	1400	1600
W4 -Min Широчина на ямата	1260	1460	1660
L - максимален хоризонтален размер	18900	17200	16000