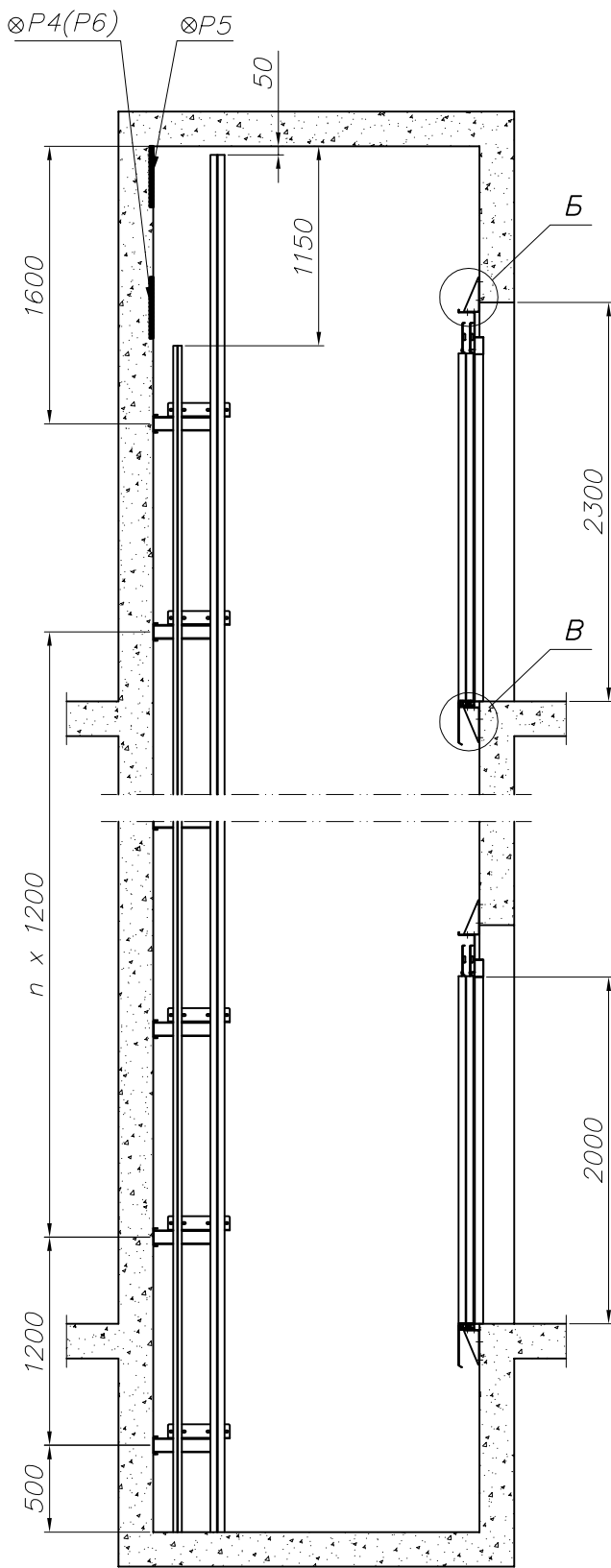


1. Отклонение ширины и глубины шахты от номинальных размеров должно быть в диапазоне от -20 мм до $+30$ мм.
2. Различие в диагоналях шахты должно быть не более 30 мм.
3. Отклонение оси шахты по вертикали должно быть не более 40 мм.
4. Отклонение от симметричности оси отверстий для шахтных дверей по вертикали должно быть не больше 20 мм.
5. При бетонной шахте нет необходимости в закладных частях. Закрепление направляющих и шахтных дверей осуществляется анкерными дюбелями (толщина стены не должна быть меньше 150 мм).
6. Шахта не располагается над пространством, доступным для людей.

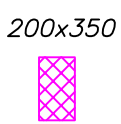
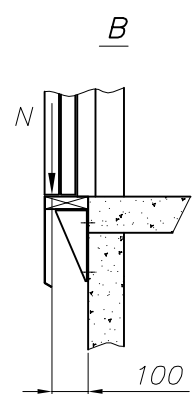
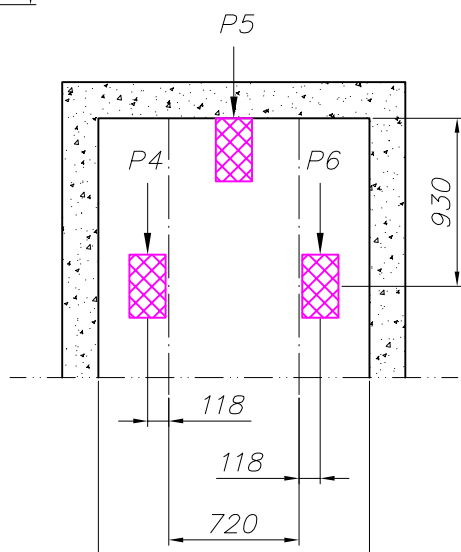
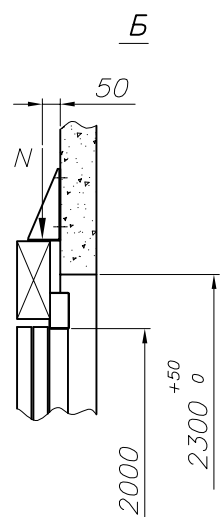
		Лист 1/2	АСАНЬОР ЕЛЕКТРИЧЕСКИ	IWG задняя несущая стенка
Разр.	L.Petrov		ИЗАМЕТ 1991	V=1.00 м/сек



ПАСС.	кг	A mm	B mm	C mm	D mm	E mm
4	320	1200	1500	1000	690	650
4	320	1300	1500	1100	690	700
5	400	1400	1600	1200	790	800
5	400	1400	1700	1200	890	800
6	450	1500	1800	1280	990	800
6	450	1600	1800	1280	990	900

кг	P1 кN	P2 кN	P3 кN	P4 кN	P5 кN	P6 кN
320	7.8	31	24.8	2	2	2
320	7.8	31	24.8	2	2	2
400	9.2	36.5	28.7	2	2	2
400	9.2	36.5	28.7	2	2	2
450	10.2	40.5	31.6	2	2	2
450	10.2	40.5	31.6	2	2	2

кг	F1 N	F2 N	N N
320	1600	450	1000
320	1600	480	1000
400	2060	610	1000
400	2160	630	1000
450	2700	730	1000
450	2700	730	1000



ПРИМЕЧАНИЕ:
Силы действуют следующим образом:
F1' и F2 или F1'' и F2,
P1 или P2 или P3.

www.izamet.com.ua

Разр. L.Petrov	Лист 2/2	АСАНЬОР ЕЛЕКТРИЧЕСКИ	IWG задняя несущая стенка
	ИЗАМЕТ 1991		V=1.00 м/сек